

PRZEDMIAR – WYMIANA I REMONT DRZWI W SZKOLE PODSTAWOWEJ W DZIĘGIELOWIE

Lp.	Podstawa wyceny	Opis pozycji kosztorysowych	Obmiar	J.m.
1	2	3	4	5
1		Roboty rozbiórkowe		
1	AW-020	Demontaż skrzydła drzwiowego <i>krotność = 1,00</i>	21,00	szt.
2	AW-040	Demontaż opasek drzwiowych <i>krotność = 1,00</i>	127,12	m
3	AW-020	Wykucie progu drzwiowego <i>krotność = 1,00</i>	18,00	szt.
4	KNR 4-01 0354-04-020	Wykucie z muru ościeżnic drewnianych o powierzchni do 2m ² <i>krotność = 1,00</i>	10,00	m ²
5	KNR 4-01 0354-05-050	Wykucie z muru ościeżnic drewnianych o powierzchni ponad 2m ² <i>krotność = 1,00</i>	48,11	m ²
		Razem:		
2		Roboty nowe		
6	KNR 4-01 0313-02-060	Wykonanie przesklepień otworów w ścianach z cegieł z wykuciem bruzd dla belek <i>krotność = 1,00</i>	0,685	m ³
7	KNR 4-01 0313-04-040	Wykonanie przesklepień otworów w ścianach z cegieł. Dostarczenie i obsadzenie belek nadprożowych L-19 <i>krotność = 1,00</i>	13,26	m
8	KNR 4-01 0703-03-040	Umocowanie siatki „Rabitz” na stopkach belek, bez względu na rodzaj belki <i>krotność = 1,00</i>	13,26	m
9	KNR 4-01 0704-03-050	Wypełnienie oczek siatki cięto-ciągnionej zaprawą cementową na ścianach i stropach <i>krotność = 1,00</i>	5,763	m ²
10	KNR 4-01 0711-0101-050	Uzupełnienie tynków wewn. Kat. III, zaprawa cem-wap. Na ścianach płaskich, powierzchnia jednego miejsca do 1 m ² <i>krotność = 1,00</i>	7,894	m ²
11	KNR 4-01 0711-0201-050	Uzupełnienie tynków wewn. Kat. III, zaprawa cem-wap. Na ścianach płaskich, powierzchnia jednego miejsca do 2 m ² <i>krotność = 1,00</i>	1,224	m ²
12	KNR 00-14 2011-12-050	Obudowa dwuwarstwowa 100-02 płytami gipsowo-kartonowymi na rusztach metalowych pojedynczych belek – obniżenie nadproża <i>krotność = 1,00</i>	9,79	m ²
13	KNR 2-02 0613-06-050	Izolacje cieplne i przeciwdźwiękowe pionowe z wełny mineralnej z płyt układanych na sucho gr. 100 mm <i>krotność = 1,00</i>	3,63	m ²
14	KNR 4-01 0804-01-123	Naprawa posadzki cementowej z zatarciem na gładko o powierzchni w jednym miejscu do 0,25 m ² <i>krotność = 1,00</i>	21,00	miejsce
15	KNR 4-01 0804-02-123	Naprawa posadzki cementowej z zatarciem na gładko o powierzchni w jednym miejscu do 0,50 m ² <i>krotność = 1,00</i>	1,00	miejsce

16	KNR 4-01 0804-03-123	Naprawa posadzki cementowej z zatarciem na gładko o powierzchni w jednym miejscu do 1,0 m ² <i>krotność = 1,00</i>	3,00	miejsce
17	AW-020	Uzupełnienie posadzki w miejscach progów w nawiązaniu do istniejących <i>krotność = 1,00</i>	25,00	szt.
18	AW-050	Gruntowanie powierzchni pod wykonanie gładzi gipsowej <i>krotność = 1,00</i>	7,92	m ²
19	KNR – 2-02 0815-02-050	Gładź gipsowa dwuwarstwowa na ścianach <i>krotność = 1,00</i>	7,92	m ²
20	KNR 0-17 0926-01-050	Nałożenie na podłoże preparatu gruntującego <i>krotność = 1,00</i>	7,92	m ²
21	KNR 2-02 1505-03-050	Dwukrotne malowanie bez gruntowania podłoża gipsowych farbą emulsyjną – kolory pastelowe <i>krotność = 1,00</i>	7,92	m ²
22	KNR 2-02 1505-04-050	Malowanie bez gruntowania podłoża gipsowych farbą emulsyjną, dodatek za każde dalsze malowanie <i>krotność = 1,00</i>	7,92	m ²
23	Kalkulacja własna	Dostawa i montaż drzwi drewnianych wypełnienie sklejką o gr 16mm, z klamką, zamkiem, wkładką patentową oraz ościeżnicą opaskową regulowaną <i>krotność = 1,00</i>	18	kpl
24	KNR 4-01 1209-10001-050	Dwukrotne malowanie farbą łtalową stolarki drzwiowej o powierzchni ponad 1,0 m2 uprzednio malowanej Charakterystyka Robót: ościeznice drewniane <i>krotność = 1,00</i>	29,656	m2
25	KNR 4-01 1209-10001-050	Dwukrotne malowanie farbą łtalową stolarki drzwiowej o powierzchni ponad 1,0 m2 uprzednio malowanej Charakterystyka Robót: ościeznice stalowe <i>krotność = 1,00</i>	24,60	m2
26	Kalkulacja własna	Dostawa i montaż drzwi aluminiowych wewnętrznych wahadłowe w ścianie <i>krotność = 1,00</i>	12,94	m2
27	KNR 2-02W 1040-02-050	Dostawa i montaż drzwi aluminiowe dwuskrzydłowe docieplone zewnętrzne <i>krotność = 1,00</i>	4,2	m2
		Razem:		
3		Wywóz gruzu		
28	KNR 4-01 0108-11-060	Wywiezienie gruzu sprzymowanego samochodami samowyladowczymi na odległość do 1 km <i>krotność = 1</i>	0,685	m3
29	KNR 4-01 0108-12-060	Wywiezienie gruzu sprzymowanego samochodami samowyladowczymi na każdy następny 1 km, <i>krotność = 15,00</i>	0,685	m3
30	AW - 060	Oplata za przyjęcie gruzu na wysypisku <i>krotność = 1,00</i>	0,685	m3
31	AW - 060	Wywiezienie z terenu robót zdemontowanych drzwi i pozostałych śmieci <i>krotność = 1,00</i>	1,00	kpl

UZUPEŁNIENIE PRZEDMIARU ROBÓT WYMIANA I REMONT DRZWI W SZKOLE PODSTAWOWEJ W DZIĘGIELOWIE

Ilości drzwi do wymiany w ramach modernizacji szkoły podstawowej w Dzięgielowie:

I piętro: demontaż (skrzydła, ościeżnice, opaski) i montaż (ościeżnice, opaski i skrzydła)

4 szt do klas, o wymiarach skrzydeł **226 x 106 cm**, z drewna klejonego litego wypełniony środek sklejką o grubości 16 mm, ościeżnice drewniane, minimum 4 zawiasy, klamki, szyldy, zamki z wkładkami patentowymi, grubość drzwi 5 cm, od dołu do sklejki wysokość 40 cm drewno, pozostałe 20 cm (góra i boki),

2 szt do wc, o wymiarach skrzydeł **226 x 74 cm**, z drewna klejonego litego (klasowe) wypełniony środek sklejką o grubości 16 mm, ościeżnice drewniane, minimum 4 zawiasy, klamki, szyldy, zamki z wkładkami patentowymi, grubość drzwi 5 cm, od dołu do sklejki wysokość 40 cm drewno, pozostałe 20 cm (góra i boki). Wykucie nadproża ok. 30 cm i montaż nadproża.

Parter: demontaż (skrzydła, ościeżnice, opaski) i montaż (ościeżnice, opaski i skrzydła)

4 szt do klas o wymiarach skrzydeł **226 x 106 cm**, z drewna klejonego litego wypełniony środek sklejką, o grubości 16 mm, ościeżnice drewniane, minimum 4 zawiasy, klamki, szyldy, zamki z wkładkami patentowymi, grubość drzwi 5 cm, od dołu do sklejki wysokość 40 cm drewno, pozostałe 20 cm (góra i boki). W przypadku 1 szt drzwi wykucie nadproża ok. 30 cm i montaż nadproża,

4 szt do wc i magazynków, o wymiarach skrzydeł **226 x 74 cm**, z drewna klejonego litego (klasowe) wypełniony środek sklejką o grubości 16 mm, ościeżnice drewniane, minimum 4 zawiasy, klamki, szyldy, zamki z wkładkami patentowymi, grubość drzwi 5 cm, od dołu do sklejki wysokość 40 cm drewno, pozostałe 20 cm (góra i boki). Wykucie nadproża ok. 30 cm i montaż nadproża,

4 szt (do sekretariatu, gabinetu dyrektora, przejścia z pokoju dyrektora) o wymiarach **220 x 100 cm** z drewna klejonego litego (klasowe) wypełniony środek sklejką o grubości 16 mm, ościeżnice drewniane, minimum 4 zawiasy, klamki, szyldy, zamki z wkładkami patentowymi, grubość drzwi 5 cm, od dołu do sklejki wysokość 40 cm drewno, pozostałe 20 cm (góra i boki).

1 szt drzwi aluminiowych wewnętrznych – wg zdjęcia. Wymiary w świetle otworu **325 x 269 cm**,

1 szt drzwi aluminiowych wewnętrznych – wg zdjęcia,

1 szt drzwi aluminiowe zewnętrzne, dwuskrzydłowe, ocieplone o wymiarach **280 x 150 cm** – wg zdjęcia,

Ościeżnice i opaski – ze względu na różne sposoby ich wykonania i montowania, pozostawia się do decyzji Wykonawcy.

Ilość drzwi do malowania:

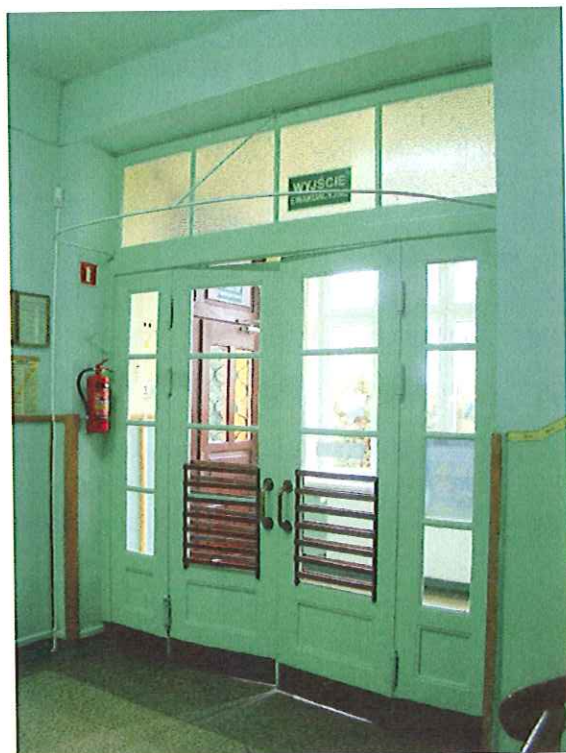
Szerokość skrzydła 90 x 200 cm - 6 sztuk

Szerokość skrzydła 80 x 200 cm – 17 szt

Szerokość skrzydła 70 x 200 cm – 2 szt

1 szt drzwi drewniane wejściowe o wymiarach - 320 x 160 cm

Obecny wygląd drzwi przewidzianych do wymiany na drzwi aluminiowe.



Drzwi wewnętrzne poz. 26 przedmiaru



Drzwi wewnętrzne – poz. 26 przedmiaru



Drzwi zewnętrzne – pozycja 27 przedmiaru

