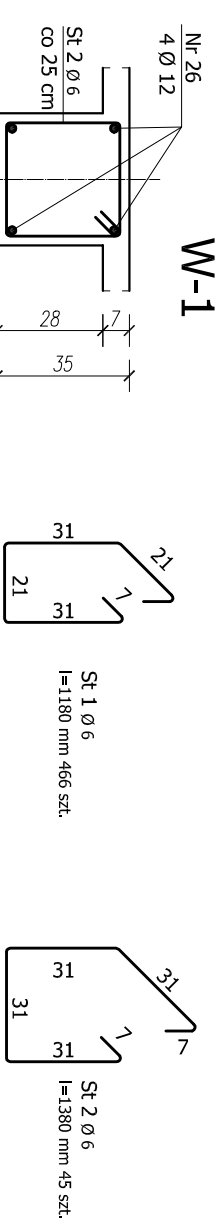
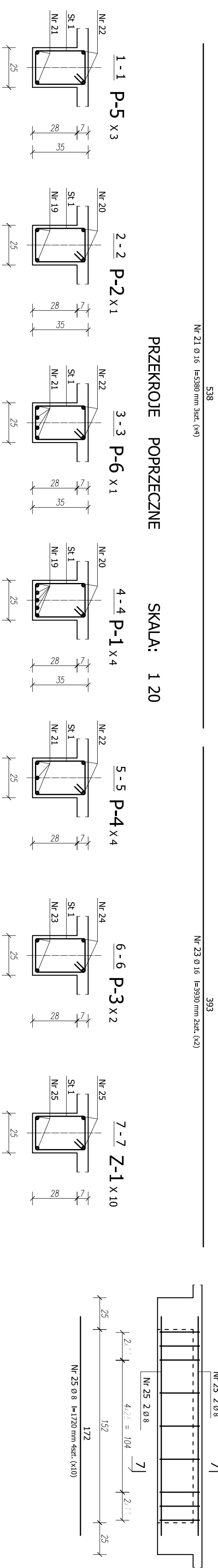
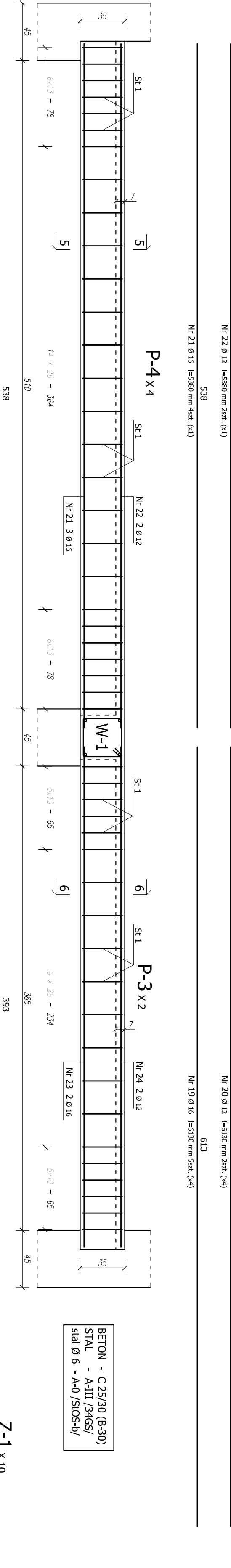
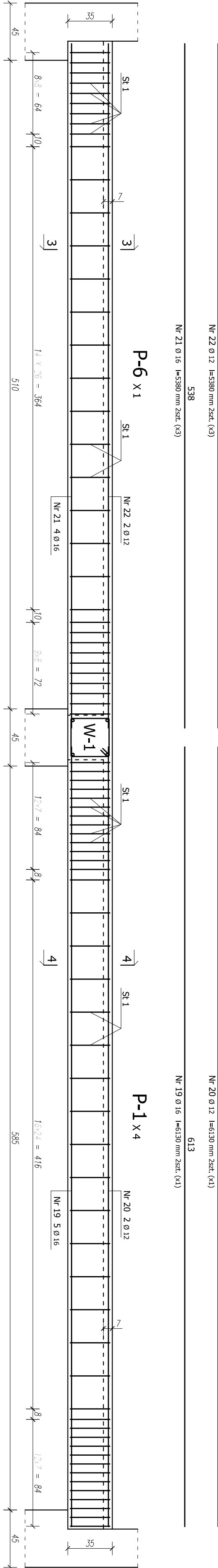
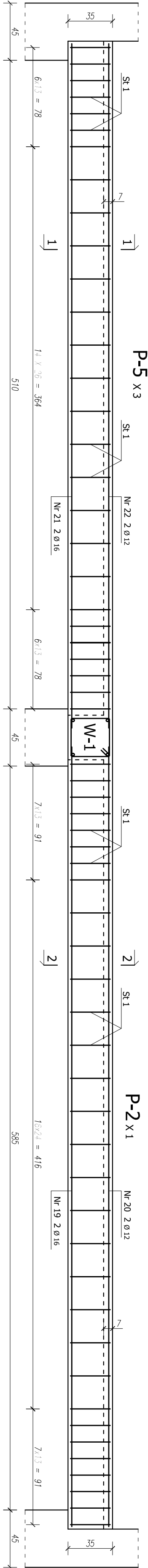


ZBROJENIE STROPU - PODCIĄGI I ŻEBRA

SKALA: 1:25/20

PRZEKROJE PODŁUŻNE

SKALA: 1 25



PRZEKROJE POPRZECZNE

SKALA: 1 20

M.T. SOŁOWSKI - NADZÓR KOSZTOROWANIE PROJEKTOWANIE BUDYNKÓW		42-500 BIELSKO-BIAŁA, UL. NIEPIŁA 72/9
Temat:		PROJEKT PRACOWNI KOMPUTEROWEJ I BIBLIOTEKI SZKOLNEJ Z WYPOŻYCZALNIĄ W MIEJSCE ISTNIEJĄCEGO STRYCHU (DZIAŁKA NR 128/10)
Inwestor:		GMINA GOLESZÓW
Wykonawca:		KONSTRUKCJA - STROP ŻEBROWY - ŻEBRA I PODCIĄGI
Branża:		ARCHITEKTURA I KONSTRUKCJA
Projektant:		mgr inż. arch. ADAM KALISZ
Projektant:		mgr inż. TOMASZ SOŁOWSKI
Data:		03.2016
Skala:		1:25/20
Projektant:		7